

MITGLIEDSANTRAG

Mit meiner Unterschrift erkenne ich die Vereinssatzung und die Betragsordnung an. Weiterhin stimme ich zu, dass meine o.g. personenbezogenen Daten für die Vereinszwecke gespeichert und genutzt werden. Die Satzung und Hinweise zum Datenschutz können unter

<http://www.waldzwerge-oberursel.de/foerderverein.html> nachgelesen werden.

Ja, ich möchte den Förderverein des Waldkindergartens Waldzwerge Oberursel/ Ts. e.V. unterstützen und Mitglied werden.

Vorname: _____
 Nachname: _____
 Adresse: _____
 PLZ, Ort: _____
 Email: _____

Laut Beitragsordnung vom 04.09.2013 liegt der jährliche Mindestbeitrag bei € 15,00 (gerne auch mehr). Der Beitrag ist von der Steuer abzugsfähig. Einladungen und sonstige Mitteilungen teilt der Förderverein per Email mit.

Mit meiner Unterschrift erkenne ich die Vereinssatzung und die Beitragsordnung an, nachzulesen unter:
www.waldzwerge-oberursel.de/foerderverein.html

Einzugsermächtigung
hiermit ermächtige ich den Förderverein des Waldkindergartens Waldzwerge Oberursel/Ts e.V. den jeweils fälligen Jahresbeitrag (in den Folgejahren zum 15.02) von meinem Konto:

IBAN: _____
 BIC: _____
 Beitrag (min. 15€): _____
 bis auf Widerruf abzubuchen.

Datum _____ Unterschrift _____

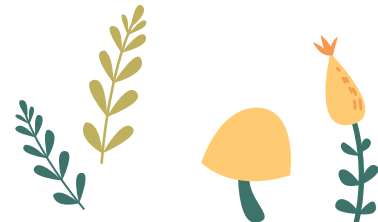


FÖRDERVEREIN




Waldzwerge Oberrursel/ Ts. e.V. | Altkönigstraße 115 | 61440 Oberursel
MAIL: foerderverein-waldzwerge@gmx.de

www.waldzwerge-oberursel.de/foerderverein.html






WALDKINDERGARTEN WALDZWERGE



Unser Kindergarten ist eine Kindertagesstätte der Stadt Oberursel. In den Kindergartengruppen Buddeldachse, Eichhörnchen und Waldkauze werden die 3-6 jährigen Kinder betreut. Die kleinsten Waldzwerge im Alter von 1-3 Jahren werden in der Ameisengruppe betreut.



Die Natur ist der ideale Bewegungsraum für Kinder. Im direkten Kontakt zur Natur üben die Kinder Umsicht und Rücksicht mit ihr. Der Wald schult die sozialen Kompetenzen, er lässt durch die vielfältigen Erfahrungen die Kinder mutiger werden und Zutrauen in ihre eigenen Fähigkeiten entwickeln. Sie verständigen sich auf Regeln, die ihrem eigenen Schutz und der Gesunderhaltung der anderen Kinder dienen.

UNSER FÖRDERVEREIN

Der Förderverein des Waldkindergartens Waldzwerge Oberursel/ Ts. e.V. wurde am 04.09.2013 gegründet. Der Verein ist beim Amtsgericht Bad Homburg eingetragen und vom Finanzamt als gemeinnützig anerkannt.

Wir sehen uns als eine Plattform für Eltern, Großeltern sowie weitere Verwandte und Interessierte, die sich in unterschiedlicher Form an der Unterstützung der Kinder und der Waldzwerge beteiligen möchten. Damit soll aktive Familienpolitik hier im Kleinen durch jeden machbar sein.

Unser Vorstand



1.Vorsitzende: Marco Gottschling
2.Vorsitzende: Angelika Schulz
Kassenwart: Marius Mitterer
Beisitzer: Anke Müller
Beisitzer: Deborah Schütt



UNSERE ERFOLGE

Wir danken allen Mitgliedern und Spendern!

Mit Ihren Zuwendungen konnten wir folgende Anschaffungen tätigen und dem Kindergarten übergeben (Stand 10/2017):

Aktuelle Anschaffungen
Gasgrill



Hochwertiger Bollerwagen



Eine Liste von unseren Aktivitäten finden Sie auf unserer Homepage:
www.waldzwerge-oberursel.de/foerderverein.html



ZWERGE FÖRDERN, MITGLIED WERDEN!



UNSERE BANKVERBINDUNG

FÖRDERVEREIN WALDZWERGE E.V.
IBAN: DE24 5125 0000 0007 0361 83
BIC: HELADEF1TSK
TAUNUS SPARKASSE OBERURSEL

